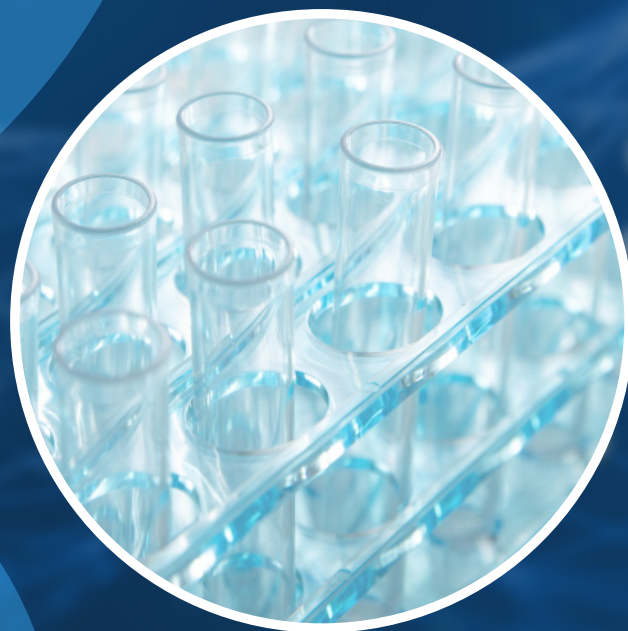




Qualidade e Performance no Laboratório



Conheça os nossos produtos de  
**CRIOPRESERVAÇÃO**



Contacte-nos  
[www.fritelabo.pt](http://www.fritelabo.pt)



---

**I. Sistemas de Criopreservação**

---

Contentor de LN2 de Azoto Líquido - MVE 1500 Vapor 03

---

Contentor de LN2 de Líquido - MVE XC 47/11 04

---

Arca Ultracongeladora a -152 °C com backup de LiN2 05

---

Arca Ultracongeladora Vertical -86 °C 06

---

Contentor de LiN2 pressuarizado 07

---

Luvas para Criopreservação 07

---

**II. Racks 08**

---

**III. Caixas de Criopreservação**

---

Caixas em Policarbonato 09

---

Caixas em Policarbonato com código 1D 10

---

Caixas em Policarbonato com código 2D 11

---

Caixas em Polipropileno 12

---

Caixas em Cartão 14

---

**IV. Tubos de Criopreservação**

---

Tubos Standard Estéreis e Não Estéreis 16

---

Tampas para Tubos 18

---

Discos para Tampas 19

---

Tubos com código 1D e 2D 20

---

Discos para tampas e Picker para tubos 1D e 2D 22

---

# Sistemas de Criopreservação

A Frilabo dispõe de uma vasta gama de equipamentos destinados à criopreservação, com selo de qualidade garantido.

## Contentor de LN2 de Azoto Líquido - MVE 1500 Vapor

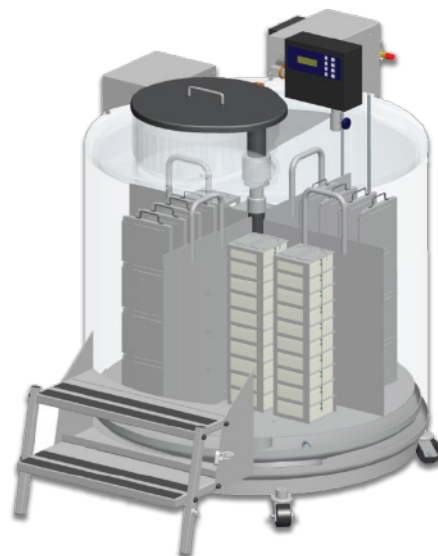
Os contentores MVE Série 1500 -190°C fornecem armazenamento criogénico para até 42.000 tubos, frascos ou sacos de 1,2 / 2,0 ml. Disponíveis em três tamanhos únicos, estes congeladores proporcionam a máxima densidade de armazenamento e proporcionam o maior tempo de preservação da indústria.



REF: 11359967

### Principais características

- › Armazenamento de amostras a vapor;
- › -190°C de temperatura mínima;
- › Maior capacidade de LN2 em plataforma de vapor;
- › Escada dobrável de 2 degraus;
- › Backup de bateria opcional.



## Contentor de LN2 - MVE XC 47/11

---

Os contentores da série MVE XC têm capacidades que variam de 700 a 5000 tubos e 210 a mais de 1000 frascos. Fabricados com um nível de excelência de classe mundial e apoiadas por uma garantia de vácuo de 5 anos líder do setor, estas unidades leves e duráveis podem ser confiáveis para funcionar nos ambientes mais exigentes.



REF: 11346449

---

### Principais características

- › Projetado para armazenamento de grandes capacidades;
- › Baixo consumo de azoto líquido;
- › Tampa articulada, à prova de adulteração;
- › Tubo de pescoço de alta resistência reduz a perda de nitrogénio líquido;
- › Sistema avançado de retenção de vácuo químico;
- › Isolamento para proporcionar o máximo desempenho térmico;
- › Em conformidade com a MDD 93/42/EEC, a Diretiva de Dispositivos Médicos para a UE.

## Arca Ultracongeladora a -152 °C com backup de LiN2



REF: MDF-C2156VAN-PE

O congelador criogénico de MDF-C2156VAN-PE é um congelador criogénico de temperatura ultrabaixa, ideal para congelação criogénica e armazenamento a longo prazo em laboratórios. Sendo um congelador criogénico mecânico, não utiliza CFC nocivos para atingir a temperatura ultrabaixa de -150°C. A tecnologia VIP PLUS maximiza a capacidade de armazenamento em relação aos modelos isolados convencionais.

### Principais características

- › Usabilidade segura e conveniente;
- › Sistema de refrigeração em cascata especialmente projetado;
- › Backup LN2 padrão;
- › Baixos custos operacionais;
- › Sem perigo de erupções líquidas súbitas;
- › Sem problemas de abastecimento de líquidos.





## Arca Ultracongeladora Vertical -86 °C

As Arcas Ultracongeladoras de temperatura ultrabaixa **VIP ECO** com refrigerantes naturais minimizam o consumo de energia, reduzem o impacto ambiental e os custos de operação. A tecnologia inovadora e a certificação de dispositivos médicos Classe IIa fornecem armazenamento seguro de pesquisas valiosas e amostras clínicas.



### Agora com um novo display

- › Melhor usabilidade;
- › Proteção com palavra-passe e reconhecimento facial.

## Outros produtos da linha **VIP ECO**

Conheça os outros produtos da linha **VIP ECO** que a Frilabo tem disponível para o seu laboratório. Para além de diferentes tamanhos, a Frilabo também comercializa a linha de Arcas Ultracongeladoras **TwinGuard**. Venha conhecer toda a gama em [www.frilabo.pt](http://www.frilabo.pt).



528 litros

MDF-DU503VH



729 litros

MDF-DU703VH



845 litros

MDF-DU901VHL-PE

## Contentor de LiN2 pressuarizado



REF: 11054331

Os recipientes polivalentes de transporte, armazenamento e abastecimento de gás para laboratórios, hospitais, universidades e outros utilizadores de líquidos de baixa pressão.

### Principais características

- › Fácil transporte e manuseamento;
- › Performance superior, com baixa taxa de evaporação e alta durabilidade;
- › Super-isolamento para maior tempo de retenção, menor evaporação e menores custos operacionais.

## Luvras para Criopreservação



REF: 9717119

As luvas para criopreservação no tamanho Midarm garantem uma utilização segura e protetora no manuseamento de amostras criogénicas armazenadas em recipientes de azoto líquido.

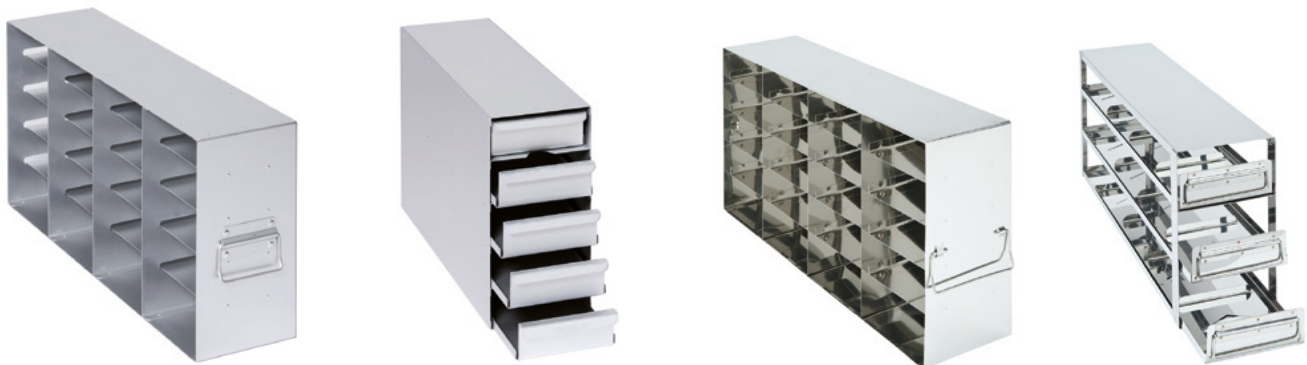


# Racks

**Diga-nos a marca, o modelo e o que pretende.**

**Fazemos a rack que precisa para o seu ultra congelador.**

Otimize e simplifique o acesso a materiais armazenados com racks de inventário adequados para sua aplicação.



Organizar o espaço no seu congelador pode ajudá-lo a tornar o seu trabalho mais eficiente. Uma boa gestão de amostras pode resultar numa redução de custos e tempo. Ao escolher as racks certas, não só aumentará a eficiência, como também o risco de degradação da amostra devido à exposição à temperatura ambiente será significativamente reduzido.

# Caixas de Criopreservação

A Frilabo dispõe de uma vasta gama de caixas de criopreservação, satisfazendo vários tamanhos e capacidades para que possa armazenar os seus tubos de forma segura e eficiente.

## Caixas em Policarbonato

Caixas em policarbonato de alta resistência, especialmente desenhadas para armazenamento em azoto líquido (até -196°C). Autoclaváveis a +121°C.

Vários tamanhos e capacidades disponíveis para tubos de 1 a 5ml.

### Caixa para LiN<sub>2</sub>, tubos até 2,2ml

Caixas para LiN<sub>2</sub>, disponíveis em várias cores e diferentes quantidades de tubos até 2,2ml. Cada embalagem contém 5 unidades.



REFERÊNCIA	COR	QUANT. TUBOS
400306	● verde	81
400307	● amarela	81
400308	● azul	81
400309	● vermelha	81
400340	● amarela	100
400341	● azul	100
400342	● verde	100
400343	● vermelha	100
400344	○ branca	100
400360	● vermelha	25
400361	● azul	25
400362	● verde	25
400363	● amarela	25

## Caixa para LiN2, tubos até 5,0ml

Caixas para LiN2, disponíveis em várias cores e diferentes quantidades de tubos até 5ml.

Cada embalagem contém 5 unidades.



REFERÊNCIA	COR	QUANT. TUBOS
400335	● azul	81
400336	● vermelho	81
400337	● verde	81
400338	● amarela	81

## Caixas em Policarbonato com código 1D

Caixas em policarbonato de alta resistência, especialmente desenhadas para armazenamento em azoto líquido (até -196°C). Autoclaváveis a +121°C. Disponíveis para tubos de 1 a 5ml, marcadas a laser com código 1D ('code 128').

## Caixa para LiN2 1D, tubos até 2,2ml

Caixas para LiN2 1D, disponíveis em várias cores e diferentes quantidades de tubos até 2,2ml.

Cada embalagem contém 5 unidades.



REFERÊNCIA	COR	QUANT. TUBOS
400364	● azul	25
400365	● vermelha	25
400366	● verde	25
400367	● amarela	25
400368	● azul	81
400369	● vermelha	81
400370	● verde	81
400371	● amarela	81
400376	○ branca	100

## Caixa para LiN2 1D, tubos até 5,0ml

Caixas para LiN2 1D, disponíveis em várias cores e diferentes quantidades de tubos até 5,0ml.

Cada embalagem contém 5 unidades.



REFERÊNCIA	COR	QUANT. TUBOS
400372	● azul	81
400373	● vermelha	81
400374	● verde	81
400375	● amarela	81

## Caixas em Policarbonato com código 2D

Caixas em policarbonato de alta resistência, especialmente desenhadas para armazenamento em azoto líquido (até -196°C). Autoclaváveis a +121°C. Disponíveis para tubos de 1 a 5ml, marcadas a laser com código 1D ('code 128') na lateral e matriz 2D na base.

## Caixa para LiN2 2D, tubos até 2,2ml

Caixas para LiN2 2D, disponíveis em várias cores e diferentes quantidades de tubos até 2,2ml.

Cada embalagem contém 5 unidades.



REFERÊNCIA	COR	QUANT. TUBOS
400377	● azul	81
400378	● vermelha	81
400379	● verde	81
400380	● amarela	81
400385	○ branca	100

## Caixa para LiN2 2D, tubos até 5,0ml

Caixas para LiN2 2D, disponíveis em várias cores e diferentes quantidades de tubos até 5,0ml.

Cada embalagem contém 5 unidades.



REFERÊNCIA	COR	QUANT. TUBOS
400381	● azul	81
400382	● vermelha	81
400383	● verde	81
400384	● amarela	81
400386	○ branca	100

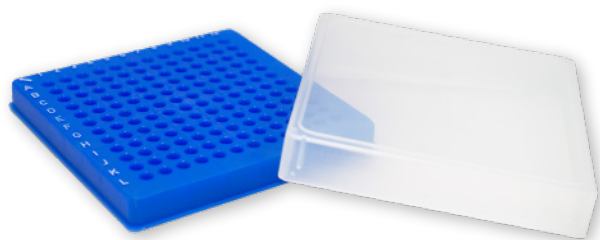
## Caixas em Polipropileno

Caixas em polipropileno de alta resistência, especialmente desenhadas para armazenamento a baixas temperaturas (até -100°C). Autoclaváveis a +121°C. Para tubos desde 0.2ml até 50ml.

### Caixa de crio, 144 tubos até 0,2ml

Caixas de crio, disponíveis em várias cores com capacidade para 144 tubos até 0,2ml.

Cada embalagem contém 5 unidades.

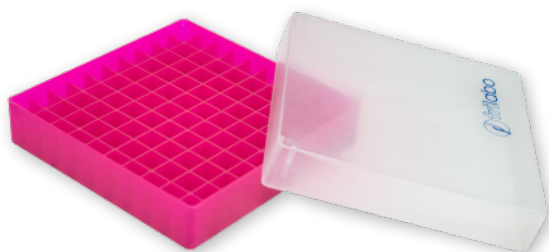


REFERÊNCIA	COR	QUANT. TUBOS
400114	● mix de cores	144
400115	○ branca	144
400116	● azul	144
400117	● verde	144
400118	● amarela	144
400119	● laranja	144

### Caixa de crio, 100 tubos até 0,5ml

Caixas de crio, disponíveis em várias cores com capacidade para 100 tubos até 0,5ml.

Cada embalagem contém 5 unidades.

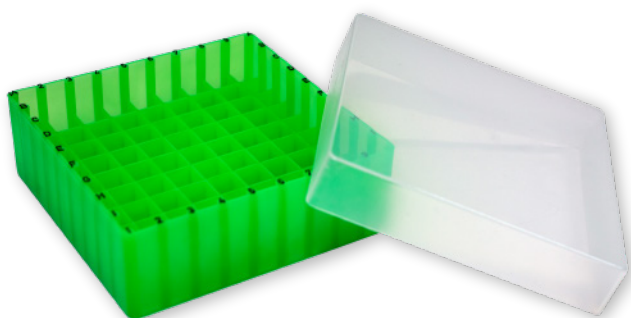


REFERÊNCIA	COR	QUANT. TUBOS
400105	● branca	100
400106	● amarela	100
400107	● verde	100
400108	● rosa	100
400109	● laranja	100
400110	● azul	100
400111	● mix de cores	100

### Caixa de crio, 81 tubos até 2,2ml

Caixas de crio, disponíveis em várias cores com capacidade para 81 tubos até 2,2ml.

Cada embalagem contém 5 unidades.

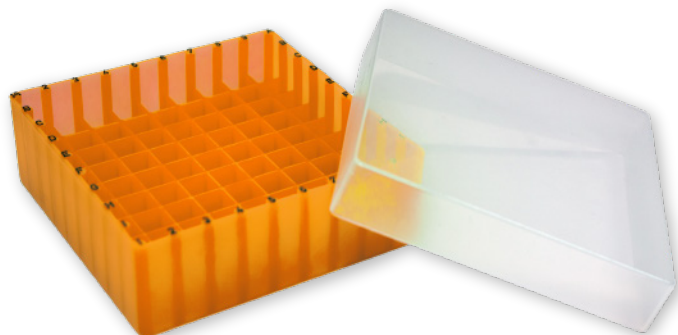


REFERÊNCIA	COR	QUANT. TUBOS
400021	● amarela	81
400022	● azul	81
400023	● laranja	81
400024	● verde	81
400025	● rosa	81
400026	● transparente	81
400027	● mix de cores	81

## Caixa de crio, 81 tubos até 5,0ml

Caixas de crio, disponíveis em várias cores com capacidade para 81 tubos até 5,0ml.

Cada embalagem contém 5 unidades.



REFERÊNCIA	COR	QUANT. TUBOS
400150	● natural	81
400151	● amarela	81
400152	● azul	81
400153	● verde	81
400154	● rosa	81
400155	● laranja	81
400156	● mix de cores	81

## Caixa de crio, 25 tubos de 15ml

Caixas de crio, disponíveis em várias cores com capacidade para 25 tubos de 15ml.



REFERÊNCIA	COR	QUANT. TUBOS
400211	● transparente	25
400212	○ branca	25
400213	● amarela	25
400214	● azul	25
400215	● verde	25
400216	● rosa	25
400217	● laranja	25
400218	● vermelha	25

## Caixa de crio, 10 tubos de 50ml

Caixas de crio, disponíveis em várias cores com capacidade para 10 tubos de 50ml.



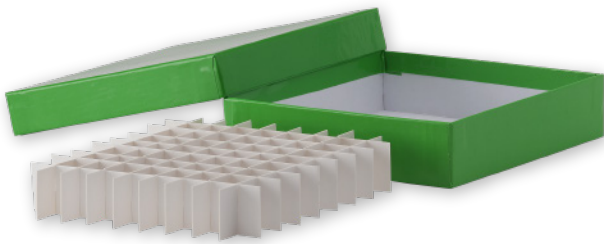
REFERÊNCIA	COR	QUANT. TUBOS
400225	● transparente	10
400226	○ branca	10
400227	● amarela	10
400228	● azul	10
400229	● verde	10
400230	● rosa	10
400231	● laranja	10
400232	● vermelha	10

## Caixas em Cartão

Caixas em cartão de alta resistência, especialmente desenhadas para armazenamento a baixas temperaturas, para tubos até 50ml. As grelhas/divisórias estão incluídas, havendo outras disponíveis.

### Caixa A45 cartão, 81 tubos até 2,2ml

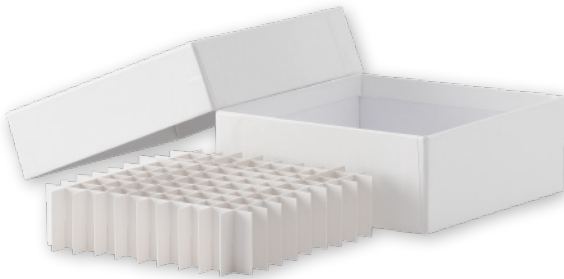
Caixas A45 em cartão, disponíveis em várias cores com capacidade para 81 tubos até 2,2ml. Cada embalagem contém 5 unidades.



REFERÊNCIA	COR	QUANT. TUBOS
400129	○ branca	81
400130	● amarela	81
400131	● verde	81
400132	● vermelha	81
400133	● azul	81

### Caixa A50 cartão, sem divisórias, branca

Caixas A50 em cartão, cor branca, com duas opções de divisórias para tubos.



REFERÊNCIA	DESCRIÇÃO	QUANT. TUBOS
400010	Caixa A50 cartão	100
400011	Divisória A50 9x9	100
400012	Divisória A50 10x10	100

### Caixa A50 cartão, 81 tubos até 2,2ml

Caixas A50 em cartão, disponíveis em várias cores com capacidade para 81 tubos até 2,2ml. Cada embalagem contém 5 unidades.



REFERÊNCIA	COR	QUANT. TUBOS
400134	○ branca	81
400135	● amarela	81
400136	● verde	81
400137	● azul	81

## Caixa A75 cartão, 64 tubos de 11mm

Caixas A75 em cartão, disponíveis em várias cores com capacidade para 64 tubos de 11mm de diâmetro. Cada embalagem contém 5 unidades.



REFERÊNCIA	COR	QUANT. TUBOS
400138	○ branca	64
400139	● amarela	64
400140	● verde	64
400141	● vermelha	64

## Caixa em cartão, 25 tubos de 15ml

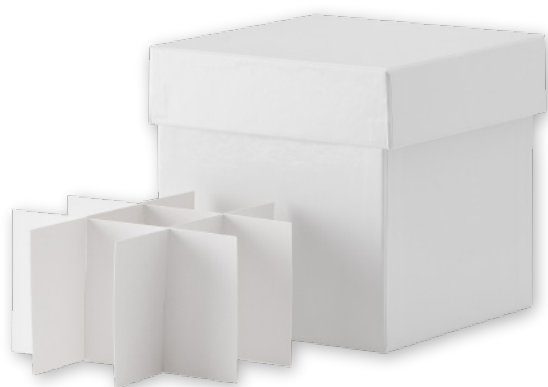
Caixas de cartão, disponíveis em várias cores com capacidade para 25 tubos de 15ml.



REFERÊNCIA	COR	QUANT. TUBOS
400160	○ branca	25
400161	● azul	25
400162	● amarela	25
400163	● verde	25
400164	● vermelha	25

## Caixa em cartão, 9 tubos até 50ml

Caixas de cartão, disponíveis em várias cores com capacidade para 9 tubos de 50ml.



REFERÊNCIA	COR	QUANT. TUBOS
400165	○ branca	9
400166	● azul	9
400167	● amarela	9
400168	● verde	9
400169	● vermelha	9



# Tubos de Criopreservação

Conheça a nossa seleção de tubos de criopreservação, de várias capacidades e tipos para que possa armazenar as suas amostras de forma segura e eficiente.

## Tubos Standard

Tubos de 0,5 a 2ml, produzidos em polipropileno de grau médico, livres de DNase, RNase e pirogênios. Suportam velocidades até 16,400 rpm/25,000xg e temperaturas desde -85°C a +121°C.

## Tubos estéreis de 0,5ml

Com tampa de rosca externa com o'ring.  
Embalagem de 500 unidades.



REFERÊNCIA	FUNDO	TAMPA
500400	cônico	standard
500401	cônico	com anilha
500402	com base	standard
500403	com base	com anilha

## Tubos estéreis de 1,0ml

Com tampa de rosca externa. Embalagem de 500 e 1000 unidades.



REFERÊNCIA	FUNDO	TAMPA	UN.
MLC1	com base	rosca externa	1000
MLC2	com base	rosca externa	1000
MLC4	com base	rosca externa	500
MLC5	com base	rosca externa	500

## Tubos estéreis de 1,5ml

Com zona de escrita e tampa de rosca externa com o'ring. Embalagem de 500 unidades.



REFERÊNCIA	FUNDO	TAMPA
500404	cônico	standard
500405	cônico	com anilha
500406	com base	standard
500407	com base	com anilha

## Tubos estéreis de 2ml

Com zona de escrita e tampa de rosca externa com o'ring. Embalagem de 500 unidades.



REFERÊNCIA	FUNDO	TAMPA
500408	cônico	standard
500409	cônico	com anilha
500410	com base	standard
500411	com base	com anilha

## Tubos não estéreis de 0,5ml sem tampa

Embalagem de 1000 unidades.



REFERÊNCIA	FUNDO
500412	cônico
500413	com base

## Tubos não estéreis de 1,5ml sem tampa

Com zona de escrita. Embalagem de 1000 unidades.



REFERÊNCIA	FUNDO
500414	cônico
500415	com base

## Tubos não estéreis de 2ml, sem tampa

Com zona de escrita. Embalagem de 1000 unidades.



REFERÊNCIA	FUNDO
500416	cônico
500417	com base

## Tampas para tubos

Rosca externa.

Embalagem de 1000 unidades.



STANDARD	PARA DISCO	C/ ANILHA	COR
500418	500425	500432	● neutra
500419	500426	500433	● azul
500420	500427	500434	○ branca
500421	500428	500435	● amarela
500422	500429	500436	● rosa
500423	500430	500437	● vermelha
500424	500431	500438	● verde

## Discos para tampas

Embalagem de 1000 unidades.



REFERÊNCIA	COR
500439	● azul
500440	○ branca
500441	● amarela
500442	● rosa
500443	● vermelha
500444	● verde

## Discos para tampas

Embalagem de 500 unidades.



REFERÊNCIA	COR
MLTB	● azul
MLTG	● verde
MLTPAC	● mix de cores
MLTR	● vermelha
MLTW	○ branca
MLTY	● amarela

## Sistema de remoção dos discos

Sistema de remoção dos discos de identificação.  
Embalagem de 50 unidades.

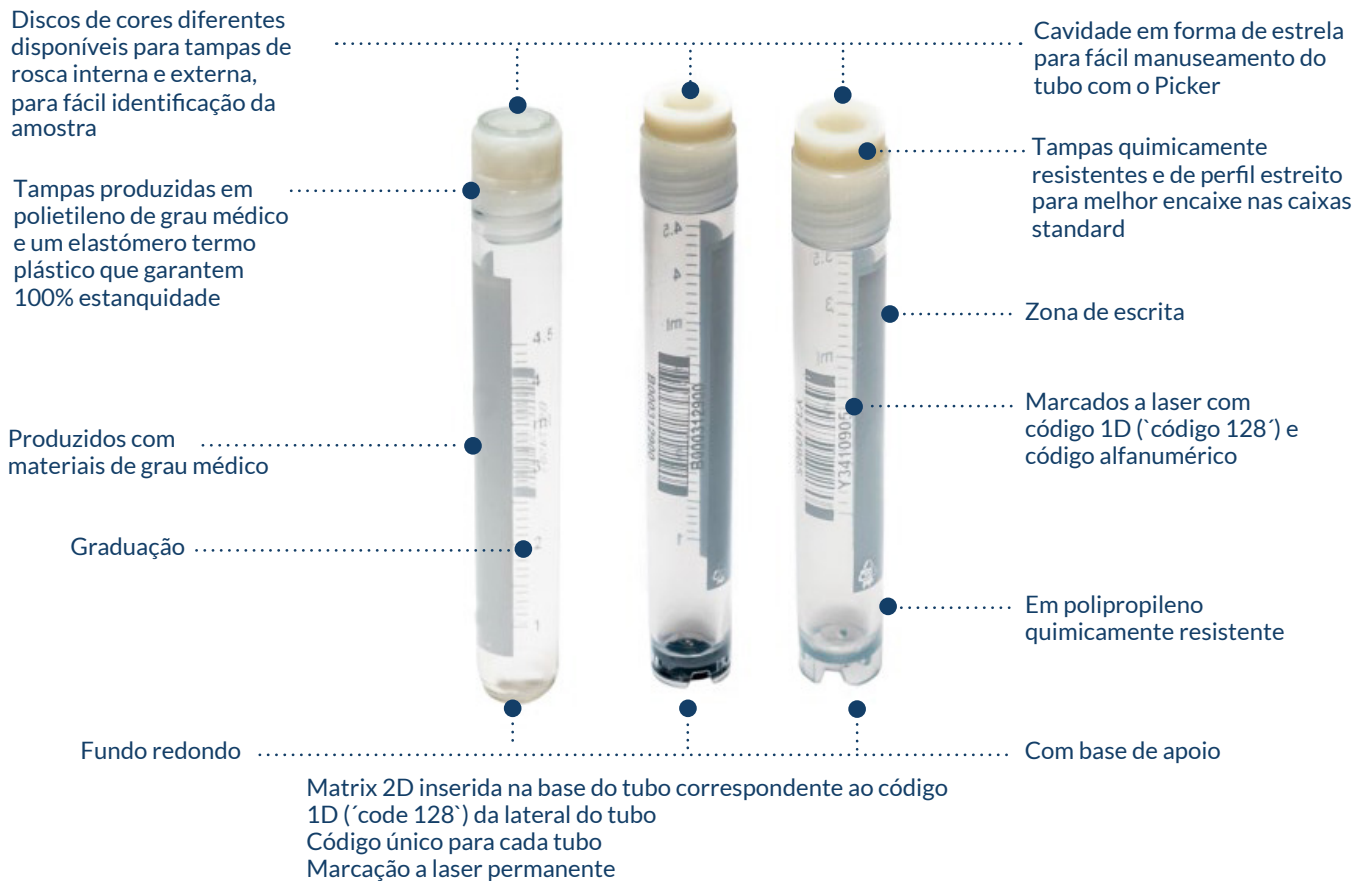
REFERÊNCIA	QTD.
MLD-50	50

## Tubos com código 1D e 2D

Tubos produzidos em polipropileno de grau médico, livres de DNase, RNase, pirogênios, ATP, inibidores de PCR e endotoxinas.

Tubos estéreis SAL 10<sup>-6</sup>, marcação CE-IVD, IATA PI 650.

Produzidos em salas limpas classe ISO 7 (UNI EN ISO 14644-1) classe 10000 (US FED STD 209E).



## Tubos com código 1D, tampa de rosca externa

Marcados a laser com código 1D ('code 128') e código alfanumérico, na lateral dos tubos.  
Embalagem de 500 unidades.



REFERÊNCIA	VOLUME	FUNDO
500445	1ml	com base
500446	2ml	com base
500447	2ml	redondo
500448	3ml	com base
500449	4ml	com base
500450	5ml	com base

Recomendados para caixas 1D e 4Banking

## Tubos com código 1D, tampa de rosca interna

Marcados a laser com código 1D ('code 128') e código alfanumérico, na lateral dos tubos.  
Embalagem de 500 unidades.



REFERÊNCIA	VOLUME	FUNDO
500451	1ml	com base
500452	2ml	com base
500453	2ml	redondo
500454	4ml	com base
500455	4ml	redondo
500456	5ml	com base
500457	5ml	redondo

Recomendados para caixas 1D e 4Banking

## Tubos com código 2D

Marcados a laser com código 1D ('code 128') e código alfanumérico na lateral e matrix 2D na base dos tubos.  
Embalagem de 500 unidades.



REFERÊNCIA	VOLUME	FUNDO	TAMPA
500458	2ml	com base	rosca externa
500459	5ml	com base	rosca externa
500460	2ml	com base	rosca interna
500461	5ml	com base	rosca interna

Recomendados para caixas 2D e 4Banking

## Discos para tampas de tubos 1D e 2D

Embalagem de 1000 unidades.



REFERÊNCIA	COR
500462	● azul
500463	○ branca
500464	● amarela
500465	● rosa
500466	● vermelha
500467	● verde

## Picker para tubos 1D e 2D

Embalagem de 100 unidades.



REFERÊNCIA	COR
500468	● azul



### Siga-nos

Inscreva-se nas nossas plataformas para ofertas exclusivas!



### E-mail

Para mais informações envie e-mail para [info@frilabo.pt](mailto:info@frilabo.pt)

### Telefone

Contacte um comercial perto de si ou ligue 225 188 912 / 214 692 347 (custo de chamada para rede fixa nacional)

### Instalações

Lisboa  
Rua das Azenhas 22C  
2730-269 Barcarena  
Oeiras

Porto  
Rua Poça das Rãs 109  
4475-265 Milheirós  
Maia

[www.frilabo.pt](http://www.frilabo.pt)

---